

รายงานประมวลภาพถ่ายความก้าวหน้าครั้งที่ 14



รูปที่1. งานก่ออิฐกันตกผนังชั้นดาดฟ้า



รูปที่4. งานหล่อแทนเครื่องแอร์ ชั้นดาดฟ้า



รูปที่2. งานหุ้มฉนวนท่อค้ำแอร์ ชั้น 1



รูปที่5. งานเชื่อมต่อท่อน้ำเย็นแอร์ ชั้น 3



รูปที่3. งานปูกระเบื้องหน้าห้องตรวจ ชั้น 1



รูปที่6. งานก่ออิฐผนังห้องน้ำ ชั้น 4

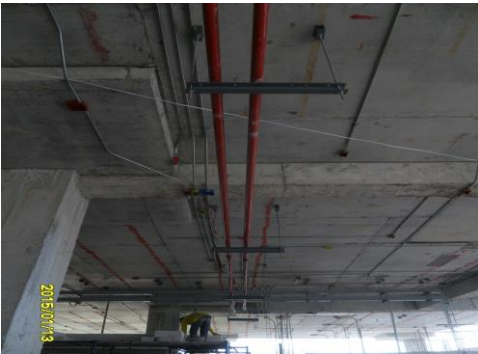
รายงานประมวลภาพถ่ายความก้าวหน้าครั้งที่ 14



รูปที่ 7. งานเดินท่อน้ำทั้งชั้น 3



รูปที่ 10 .งานเดินท่อ และวางสายเวย์ ชั้น 3



รูปที่ 8. งานเดินท่อน้ำทั้งแอร์ ชั้น 3



รูปที่ 11 . งานปูหินขัดห้องฉุกเฉิน สัตว์วิกฤต ชั้น 1



รูปที่ 9. งานผูกเหล็กพื้นข้างอาคาร ชั้น 1



รูปที่ 12 .งานทำหลังคาเหล็กชั้นดาดฟ้า

รายงานประมวลภาพถ่ายความก้าวหน้าครั้งที่ 14



รูปที่13. งานปูกระเบื้องผนังห้องน้ำ ชั้น 1



รูปที่16.งาน TESEแรงอัดท่อแวนดิ่ง ชั้น2



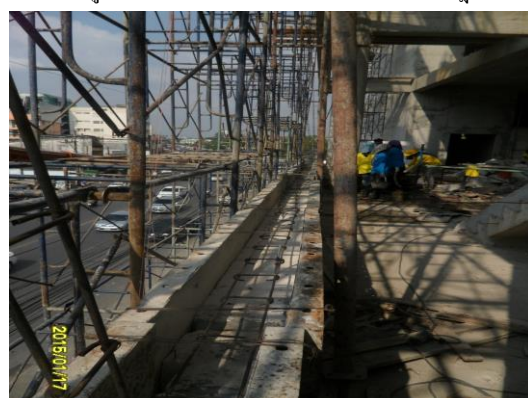
รูปที่14. งานหุ้มท่อน้ำเย็น ท่อคักแอร์



รูปที่17. งานติดตั้งท่อระบายน้ำทิ้งจากห้องปฏิบัติการ ชั้น 3



รูปที่15. งานTEST แรงอัดท่อน้ำเย็นแอร์ ชั้น 1



รูปที่18. งานเทคอนกรีตทับหลังผนังด้านหน้าอาคารชั้น 2